



**SR2**  
**GREEN**  
**LINER**

Skuteczny sposób na  
oszczędzanie energii



NACZEPA

SR2

## OSZCZĘDZAJ ENERGIĘ Z LAMBERET GREEN LINER

SR2 Green Liner to a niezawodna i solidna naczepa chłodnicza zaprojektowana z myślą o długodystansowych trasach. Dzięki odpowiedniemu wyważeniu naczepy, jazda SR2 Green Liner jest bardzo komfortowa i bezpieczna.

Dzięki powiększonej pojemności naczepy, SR2 Green Liner zwiększa swoją ładowność transportową – na dwóch poziomach może zmieścić się aż 66 palet, zgodnie z przepisami Unii Europejskiej.

Zmniejszenie wagi podwozia SR2 Green Liner (o 1 tonę w stosunku do średniej wagi naczep w tej kategorii) przekłada się na niższy koszt podatku ekologicznego, redukcję emisji CO2 oraz mniejsze zużycie oleju napędowego.



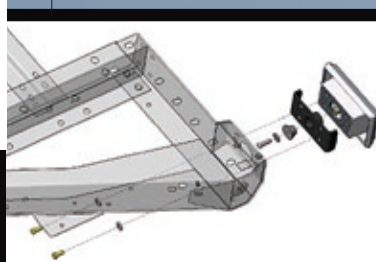
### UDOGODNIENIA LAMBERET

#### Bufor amortyzujący

Uderzenia tłumione są przez przegubowe zderzaki amortyzujące, wykonane z elastomeru oraz stali nierdzewnej, a wzmocnione ramiona podwozia (o wysokości 160 mm) rozpraszają naprężenia szczątkowe.

#### Ochrona tylnych drzwi naczepy

Podczas manewrów, zawias z podwójnym węzłem odsuwa drzwi od tyłu naczepy (zyskując dodatkowe 40 mm), a zintegrowany mechanizm blokujący umożliwia położenie ich płasko na bokach naczepy.



 LAMBERET



## Ekspert w technologii kompozytowej

### Estetyczna i smukła tylna część naczepy

Wgłębione zamki i przekładnie blokujące to nie tylko lepsza ochrona przed włamaniem, ale również zwiększona o 40 mm długość użytkowa naczepy.

### Właściwości izotermiczne naczepy SR2 Green Liner dostosowane do Twoich potrzeb

Skrócony czas pracy pozwala na zmniejszenie ilości potrzebnej energii, co przekłada się na obniżenie kosztów eksploatacji bez uszczerbku na efektywności.

### Panele izolacyjne wykorzystywane w naczepach Lamberet są efektem prowadzonych badań, stale rosnącego doświadczenia oraz pracy nad rozwojem sektora transportu.

Dzięki połączeniu materiałów kompozytowych z wysoką zdolnością izolacyjną, udało się stworzyć nowy rodzaj materiału, który:

- charakteryzuje się o 16% większą izolacją niż metalowe panele, przez co idealnie nadaje się do zmiennych temperatur przewozu
- jest odporny na uderzenia i ekonomiczny w naprawie
- nie koroduje





### Zoptymalizowane podwozie modułowe

SR2 Green Liner jest wyposażone w czteroczęściowe, modułowe podwozie. Dzięki temu Lamberet oferuje nieporównywalną wytrzymałość przy maksymalnej wysokości i nośności.

Każdy moduł pokryty powłoką antykorozyjną w formie proszku, która występuje w kilku wariantach kolorystycznych. Dzięki temu również sam kolor naczepy możesz dostosować do swoich potrzeb i upodobań.

Ponadto, zastosowane w konstrukcji śruby ułatwiają naprawę. Wyeliminowano także możliwość występowania usterek podłogi, co pozwala na utrzymanie integralności zarówno pod względem strukturalnym jak i izotermicznym.

W naczepach SR2 wykorzystano najlepsze materiały kompozytowe, dlatego SR2 Green Liner ma aż 2,7 m wysokości użytkowej, ciągnik sprzęgający mierzący 1,10 m oraz standardowe opony R65, zgodnie z przepisami Unii Europejskiej.

### Duża pojemność aluminiowego zbiornika:

Aluminiowy zbiornik o pojemności 250 litrów, odporny jest na starzenie i korozję. Zapewnia pełną niezależność na trasie. Dzięki podwójnym wlewom, które wyposażone są w zamki oraz zaworom zapobiegającym syfonowaniu, jest nie tylko bardzo skuteczny, ale również w pełni bezpieczny.



### Lamberet oferuje 6-letnią gwarancję antykorozyjną na podwozie\*.





### **Wzmocniony system ochrony tylnej części naczepy**

Duże pionowe zderzaki na progach oraz podwoziu zostały wykonane z elastomeru i stali nierdzewnej. Ramę wyposażono w osłonę na całej szerokości progu i nowych słupach (o wysokości 500 mm).



### **Tylna rama nowej generacji**

Sztywna rama ze stalowymi zaczepami THLE o grubości 12 mm. Rama została wzmocniona pionowymi słupkami o wysokiej inercji oraz solidnymi zawiasami, które wyposażono w pierścienie zapobiegające tarcia.



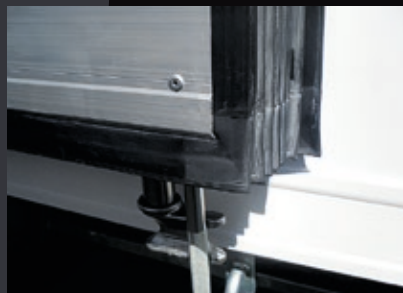
### **Ochrona górnych części ramy**

Narożne bufory chronią narożniki naczepy i górne światła LED.



### **Tylne drzwi zapobiegające zmianom temperatur**

SR2 Green Liner został wyposażony w drzwi o grubości 90 mm, zawierające 8 uszczelek i próg integrujący mostek anty-termiczny. To znakomita bariera izolacyjna i wodoodporna.



### **Jednoczęściowe uszczelnienie o wysokiej wydajności**

Jednoczęściowa uszczelka ramy na profilu drzwiowym została wykonana z kompozytu pultrudowanego (żywica i włókno szklane), który jest odporny na duże zmiany temperatur. Wszystkie uszczelki (8 sztuk) zostały wyposażone w specjalne grzbiety, które dodatkowo poprawiają wodoszczelność drzwi.



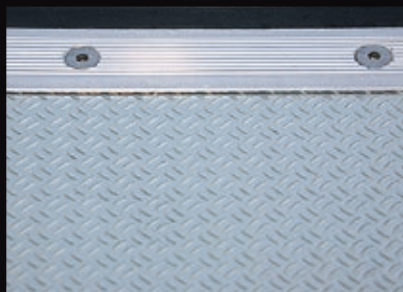
### **Zróżnicowany przepływ powietrza**

W SR2 Green Liner zastosowano perforowany kanał powietrzny, który umożliwia dyfuzję powietrza. System zaprojektowano tak, aby przywrócić jednostce całą moc nadmuchu.



### **Gładkie, wewnętrzne listwy**

O wysokości 300 mm wmontowano w podłogę, aby ochronić ją przed uderzeniami wywołanymi przez wózki widłowe.



### **Tylna płyta wykonana z płyty kontrolnej**

Z elementem antypoślizgowym na progu, który zapewnia ochronę przed wózkami widłowymi.



### **Mobilna bariera poprzeczna**

Ergonomiczna, wyposażona w syntetyczne uszczelki redukujące tarcie, które nie reagują na zmiany temperatur. Profile chroniące przed uderzeniami i zoptymalizowane pod kątem przepływu powietrza w każdej części naczepy SR2 Green Liner.



### **Pakiet Duplex**

System z cofniętymi pionowymi szynami na ścianach i prętami o nośności do 1000 kg, które pozwalają układać palety na 2 poziomach. Dzięki temu SR2 Green Liner może pomieścić w sumie aż 66 euro palet.

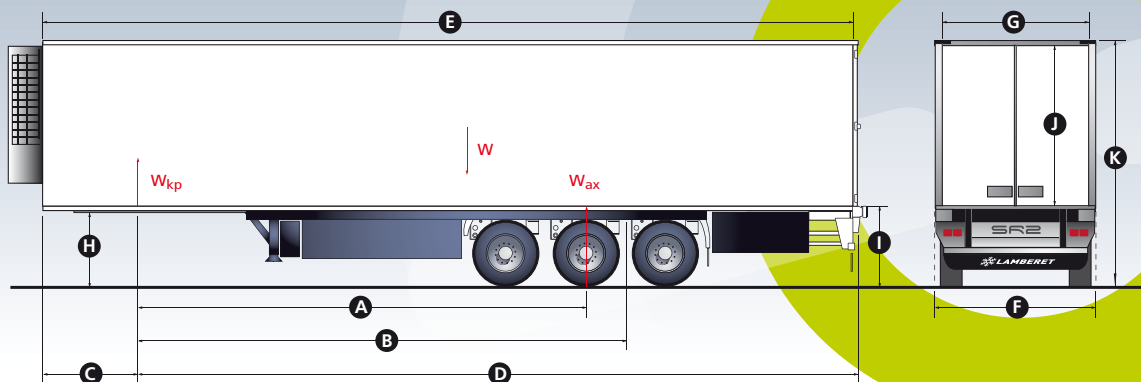


Podwozie zostało wyśrutowane i pomalowane farbą proszkową z 6-letnią gwarancją na perforację. Dzięki temu kolor podwozia można dostosowywać do indywidualnych potrzeb firmy w ramach palety kolorów RAL.



Przedni moduł posiada zintegrowany pomost, który stanowi solidne połączenie podwozia z nadwoziem. Dostępna wysokość użytkowa to 2,70 m. Wrz z oponami R65 nadal pozostaje w granicach 4 m.

## SPECYFIKACJA TECHNICZNA



### Wymiary i konfiguracja podwozia / górnej części nadwozia

A Rozstaw osi	7,45 m
Wirtualny rozstaw osi	8,105 m
C Przedni zwis (poza urządzeniem)	1,6 m
D Długość przodu	12 m
E Długość wewnętrzna	13,39 m
F Całkowita szerokość	2,6 m
G Użytkowa szerokość wewnętrzna	2,45 m / 2,5 m

Z powodu obecności agregatu chłodniczego, rozkład obciążenia SR2 w wariantcie 34 ton, jest taki sam jak w przypadku modelu 34-tonowego nadwozia z rozstawem osi 7 m 70.

### Rozkład obciążenia dla pojazdu z pięcioma osiami.

Ciągnik 7,50 ton typu 4x2 i SR2 wyposażony w agregat chłodniczy (łącznie waga wynosi 7,5 ton)

	SR2	40 t	40 t
Całkowity dopuszczalny ciężar toczenia	SR2	40 t	40 t
Całkowity dopuszczalny ciężar toczenia w załadunku (W) pusty	-	32,5 t	32,5 t
Rozłożenie obciążenia	-	33 europalety	30 europalet
Na 3 osiach SR2 (Wax)	5 300 kg	22 660 kg	20 670 kg
Siodło (Wkp)	2 300 kg	9 840 kg	11 830 kg
Przednia oś ciągnika	5 100 kg	6 180 kg	6 450 kg
Tylna oś ciągnika	4 700 kg	11 160 kg	12 880 kg

**Masa własna SR2 to 6,8 tony.**

### Wysokość sprzęgu i rozładunku (mm)

	Pusty	Załadowany	Pusty	Załadowany	Pusty	Załadowany	Pusty	Załadowany	Pusty	Załadowany	Pusty	Załadowany
H Wysokość sprzęgu	1100	1070	1100	1070	1100	1070	1150	1120	1150	1120	1200	1170
J Wewnętrzna wysokość użytkowa	2600		2650		2700		2600		2650		2600	
K Całkowita wysokość	3930	3900	3980	3950	4030	4000	3980	3950	4030	4000	4030	4000
I Wysokość tylnej podłogi												
Mini	1150	1120	1150	1120	1150	1120	1200	1170	1200	1170	1250	1220
Road	1240	1210	1240	1210	1240	1210	1290	1260	1290	1260	1340	1310
Maxi	1330	1300	1330	1300	1330	1300	1380	1350	1380	1350	1430	1400

Dostępne również: wysokość sprzęgu 1050 i 1000 z oponami 385/55 R 22.5, wysokość sprzęgu bez załadunku 1100 z oponami 455/45 R 22.5 (XOne Maxitrailer MICHELIN).

### Promień skrętu w SR2

Konfiguracja pojazdu SR2	Bez osi podnoszonej, bez osi samosterującej	Z pierwszą osią podnoszoną, bez osi samosterującej	Z pierwszą osią podnoszoną, z osią samosterującą
Wewnętrzny promień skrętu dla zewnętrznego promienia skrętu 12,5 m	6,04 m	5,31 m	6,12 m

Aby zachować zgodność z europejską dyrektywą 96/53 dotyczącą promienia skrętu, wewnętrzny promień skrętu musi pozostać większy niż 5,30 m. W przypadku naczepy o rozstawie osi 7,70 m, promienie powinny wynosić odpowiednio 5,78 m, 4,99 m (nieobowiązkowe) 5,84 m.

### Schówek na palety



36 europalet

28 europalet z jednym kołem zapasowym

\*W przypadku normalnych warunków użytkowania i regularnej konserwacji podwozia, zgodnie z zaleceniami zawartymi w instrukcji obsługi.

www.lamberet-polska.pl